

BIOLOG-ID | Sécurité et traçabilité de produits thérapeutiques sensibles

BIOLOG-CONNECT® : LA SOLUTION DE SANTÉ CONNECTÉE AU SUCCÈS INTERNATIONAL

Solutions IoT pour l'identification, la traçabilité et la gestion des poches de produits sanguins labiles et de chimiothérapie. Analyse des données. Centre d'assistance et SAV

Pour les établissements de santé, les centres de transfusion sanguine, les banques de sang, l'industrie pharmaceutique

Entreprise française présente dans 14 pays : 100 collaborateurs dans le monde ; + de 100 sites opérationnels ; + de 100 brevets internationaux ; 45% du CA à l'international ; 8 M de tags annuels ; certifications ISO 9001 v 2015 & ISO 13485 v 2016



[1] Unité de reconstitution dans un centre de lutte contre le cancer. [2] Enceinte de stockage intelligente. [3] Étiquette RFID.

Fleuron de la MedTech française, Biolig-id a été créée à partir d'un constat simple : entre 400 et 500 000 erreurs de transfusion sont recensées chaque année dans le monde, dont 80% liées à des problèmes de traçabilité. "Pour remédier à cette situation et garantir la sécurité des patients, nous avons mis au point Biolig-connect®, une solution innovante de gestion et de traçabilité des produits de santé sensibles basée sur l'Internet des objets (IoT) et la technologie RFID", confie Pierre Parent, président de Biolig-id.

Concentrés de globules rouges, plaquettes, plasma de fractionnement, chimiothérapies injectables : sur chaque produit est apposée une étiquette RFID donnant accès, en temps réel, à son statut, à sa géolocalisation et à ses conditions de stockage. Un logiciel transmet ces données en temps réel à l'utilisateur. Il permet de les gérer, de les analyser et de les communiquer à

différents équipements : enceintes intelligentes de stockage, frigos, congélateurs, agitateurs, conteneurs, etc.

UN OUTIL VECTEUR DE PROGRÈS

Outre le fait de renforcer la sécurité des patients, la traçabilité des actes et produits que procure Biolig-connect® améliore les conditions de travail du personnel médical en réduisant le nombre de tâches administratives, gage d'un gain de temps considérable dédié aux patients. Son emploi permet une meilleure maîtrise des coûts logistiques et opérationnels en limitant les pertes de produits, ceux qui n'ont pas été utilisés pouvant être réattribués à d'autres patients.

Biolig-id propose à ses clients différentes prestations associées au déploiement de sa solution. Son réseau mondial de techniciens terrain, spécialisés et certifiés Santé,

peut ainsi intervenir sur site pour rendre les services suivants : installation, formation, développements personnalisés, visite annuelle de maintenance, résolution d'incident, gestion de parc de matériels, monitoring et diagnostic distant.

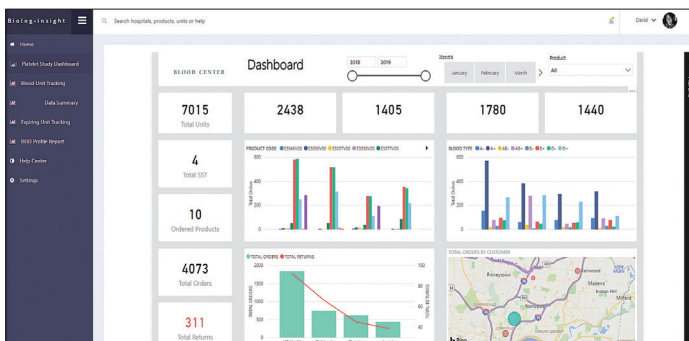
PIONNIER ET LEADER MONDIAL SUR SON DOMAINE

Ayant aujourd'hui installé sa solution dans près de 15 pays, Biolig-id poursuit activement son développement international via l'ouverture récente de filiales à Sydney, à Delhi et à Atlanta pour adresser le marché nord-américain. L'entreprise entend y réaliser une croissance rapide, dans la foulée du contrat passé à Cincinnati avec le centre de transfusion d'Hoxworth, qui a mis en place la solution Biolig® afin de mieux gérer l'approvisionnement en concentrés de plaquettes de plus d'une trentaine d'hôpitaux et établissements de soins en Ohio. ■

CONTACT

Sarah BOUCHER

46, avenue du Général-Leclerc
92100 Boulogne-Billancourt
Tél. 01 42 93 62 24
sarah.boucher@biolog-id.com
www.biolog-id.com



Dashboard Data Analytics.

Un service d'amélioration continue

Biolig-id propose à ses clients Data Analytics, un service via lequel Biolig-id capte et analyse les données de Biolig-connect® pour faire des recommandations d'amélioration de plusieurs niveaux. Des tableaux de bord sont ainsi communiqués pour prendre des décisions logistiques en temps réel. L'analyse prédictive et statistique permet, par exemple, de préconiser des changements de process, ou de recommander des mesures visant à optimiser l'approvisionnement ou la gestion des stocks. Une démarche rendue possible grâce à la combinaison des compétences techniques mais aussi "métiers" des équipes de Biolig-id.